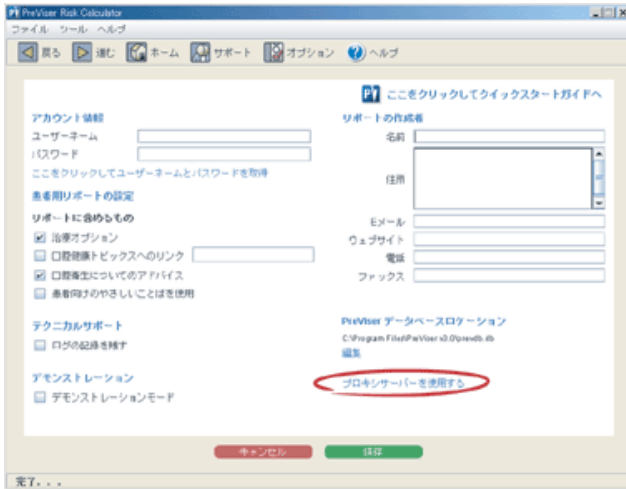


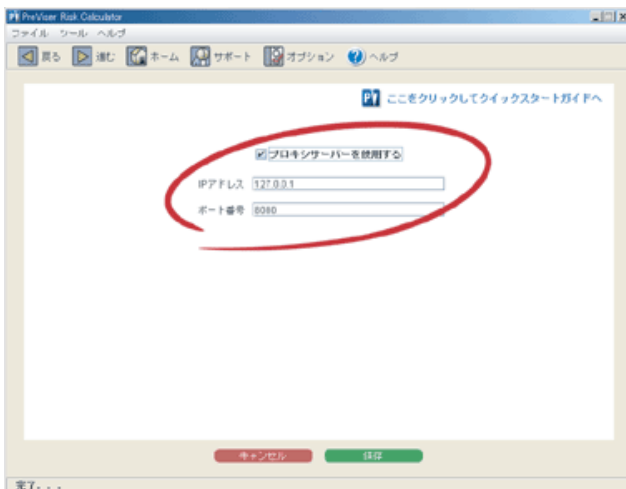
ネットワーク経由でインターネットに接続する環境でご利用の方へ

研究機関や大学など、また医院で複数のパソコンをご利用の場合、セキュリティのため「プロキシサーバー」を経由してインターネットに接続している場合があります。
この場合、ご利用になる前に設定が必要です。
接続環境がわからない場合は、ネットワーク管理者にご確認の上、必要であれば、次の手順へお進みください。



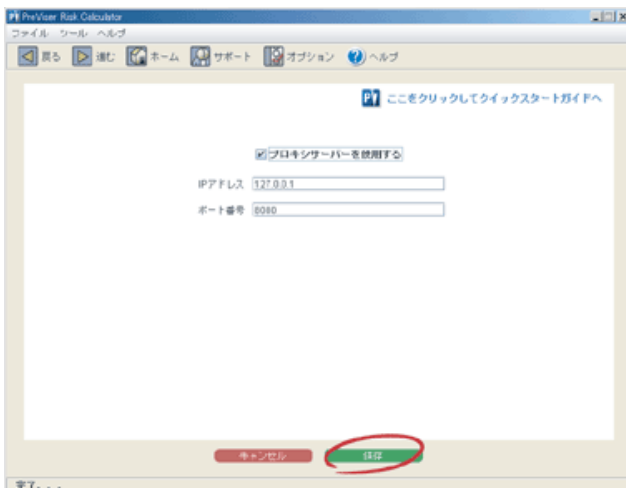
デスクトップにできた「PreViser v3.0」のアイコンをダブルクリックするとOHISが起動します。

左画面で【プロキシサーバーを使用する】をクリック。
左画面は、OHIS3.0を起動しウィンドウ上部にある【オプション】をクリックして表示することもできます。



プロキシサーバーの設定をします。

- 1.「プロキシサーバーを使用する」にチェックを入れます。
- 2.「IPアドレス」の欄に、プロキシサーバーのホスト名、またはIPアドレスを入力します。
- 3.「ポート番号」の欄に、プロキシサーバーのポート番号を入力します。



【保存】をクリック。
これでプロキシサーバー経由でOHIS3.0を使用できるようになりました。

ネットワーク管理者の皆様へ
プロキシサーバーの設定についてご不明な点がございましたらお手数ですがohis@oralcare.co.jpまでメールでお問い合わせ下さい。